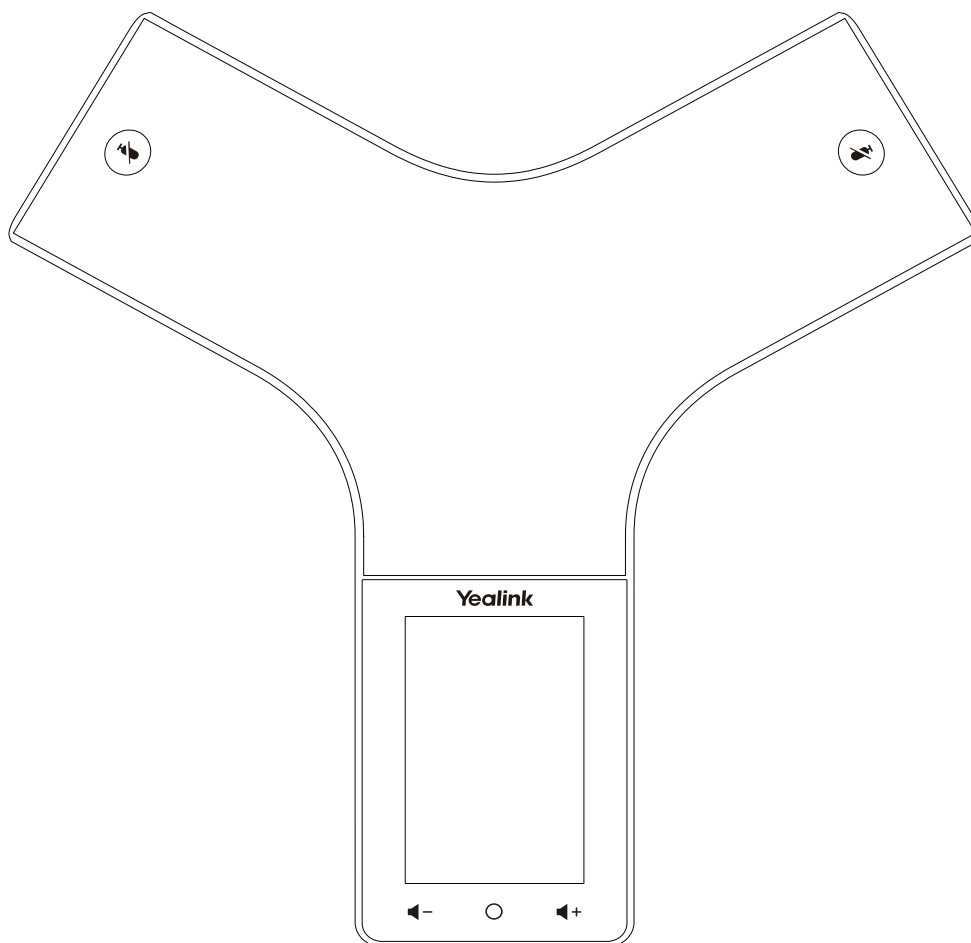


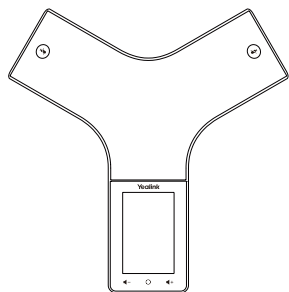


HD IP konferenční telefon CP925

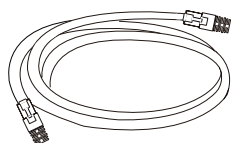


Rychlý instalační návod

Obsah balení



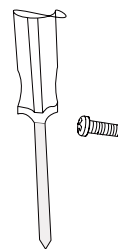
IP konferenční telefon



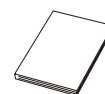
Ethernet kabel
(7.5m CAT5E UTP kabel)



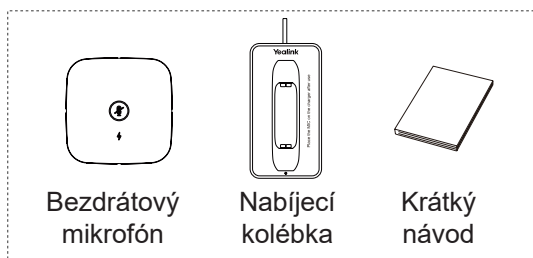
Napájecí adaptér



Šroubovák a šroub



Krátký návod



Bezdrátový mikrofón

Nabíjecí kolébka

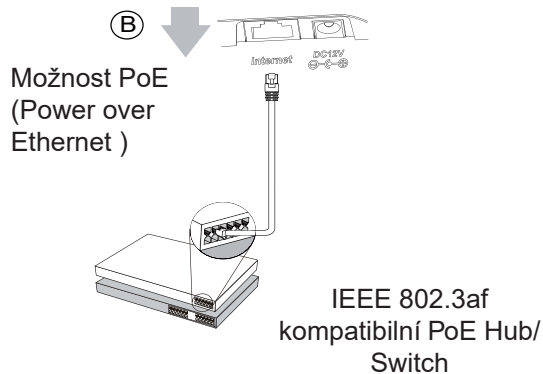
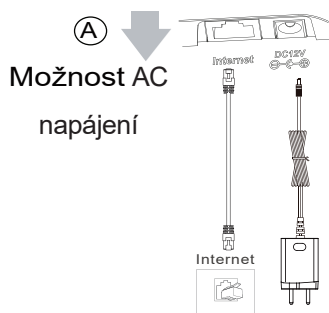
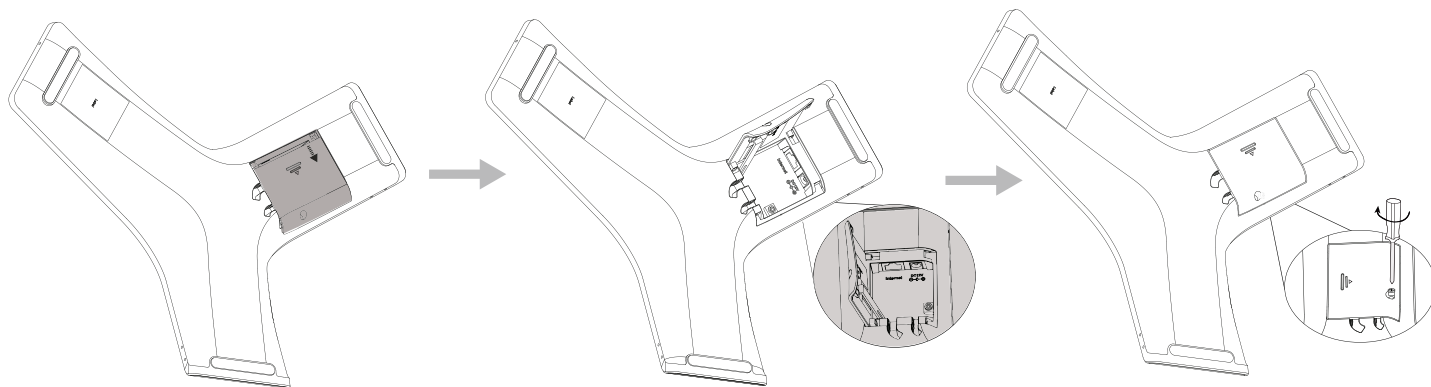
Krátký návod

Bluetooth bezdrátový mikrofón CPW25-BT-Single (Volitelný)

Poznámka: Doporučujeme používat příslušenství dodávané nebo schválené společností Yealink. Neschválené příslušenství třetích stran může mít za následek snížení výkonu.

Sestavení telefonu

Připojte napájení a kabelovou síť.



K bezdrátové síti se můžete připojit i po spuštění. Další informace naleznete v části Připojení k bezdrátové síti uvedené níže.

Poznámka: IP telefon by měl být používán pouze s originálním napájecím adaptérem Yealink (12V/1,25A). Pokud je k dispozici PoE napájení (PoE), není nutné připojovat napájecí adaptér. Ujistěte se, že Hub/Switch je kompatibilní s PoE.

Bezdrátové internetové připojení

1. Klikněte na More->Basic Settings->Wi-Fi.

2. Zapněte Wi-Fi.

Telefon automaticky vyhledá dostupné bezdrátové sítě ve vašem okolí.

3. Pro připojení klepněte na vyhledanou bezdrátovou síť.

4. Pokud je síť zabezpečená, zadejte její heslo do pole Heslo a potom klepněte na soft tlačítko Uložit.

Funkce

